

# SÛZ-NÂK

DÜYEK

KEN'AN RİFÂÎ



Câ . . . nî can . . . dîr Haz . . . re



ti . . . Ah med . . . Mu ham med . . .



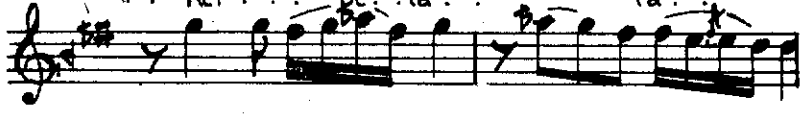
Mus . . . ta . . . fa Ten de hem . . ru . .  
Hem Hû sey . . nî . .



hî . . re va . . nîm dîr A lî . . yûl . .  
müc . . te bâ . . sa hî se hî . . ul . .



Mür . . . te . . za . . za . .  
Ker . . . be . . lâ . . lâ . .



Kur re i . . . . . ay nî . . Mu ham . . . med



şah Ha san . . . ib . . . . . nî . . . . . A lî

y.b.

 İsmail Koral

## Hânedân-ı Ehl-i Beyt

Cân-ı candır Hazret-i Ahmed Muhammed Mustafâ  
Tende hem rûh-î revânımdır Aliyy'ül-Murtazâ  
Kurre-i ayn-î Muhammed şah Hasan ibn-i Ali  
Hem Hüseyin-i müctebâ şah-î şehid-i Kerbelâ  
Seyyid'üs-süccâd Ali Zeyn'el-'Abâ Bâkır Velî  
Şâfi'î mahşerdir elhak Câfer-i nûr-î Hudâ  
Mûsa-î Kâzım erenler cem'inin misbâhıdır  
Hak-nümâdır Hazret-i Şâh-î Ali hulk'ur-rızâ  
Sâki-i kevser Takî misbâh-ı pür envâr Nakî  
Kible-i irfan Hasenî Askerî bedr'üd-dücâ  
Rehber-i dîn-î mübindir, kible-i hâcâtdır  
Hâdi-i hükm-i şer'at mehdi-î sâhib-livâ  
On iki imamdan elhak şems-i aşk etdi tulû'  
Hep bu aşkın âşık û pervânesi buldû rehâ  
İstemez ihsânınâ Allâh-ı Âzîm'üş-Şân ecr  
İstiyor ancak muhabbet, Ehl-i Beytê Kibriyâ  
Allah'ın emriyle farzdır, hubb-ı Ehl-i Beyt heman  
Ehl-i Beytimdê dedî Allah, Resûl-i Müctebâ  
İsrinê gitmekdir ancak bil muhabbet anlara  
Hüccet isterler bunâ kaal ile olmaz iddia  
Seyyid Ahmed'den tecellî etdi envâr-î Ali  
Oldu aktâbâ Rifâî muktedâ vû pişivâ  
Can nedir ki eyleyim dâim fedâ-yî Ehl-i Beyt  
Etmesin aşk û edebden Ken'an'î Allah cüdâ